

宏杉云管平台 (MCMP)

产品概述

随着用户数字化转型的深入推进，云计算已成为支撑业务创新与发展的核心基础设施。越来越多的用户选择采用多云、混合云架构，以兼顾灵活性、成本与安全。然而，多云环境也带来了前所未有的管理复杂性。

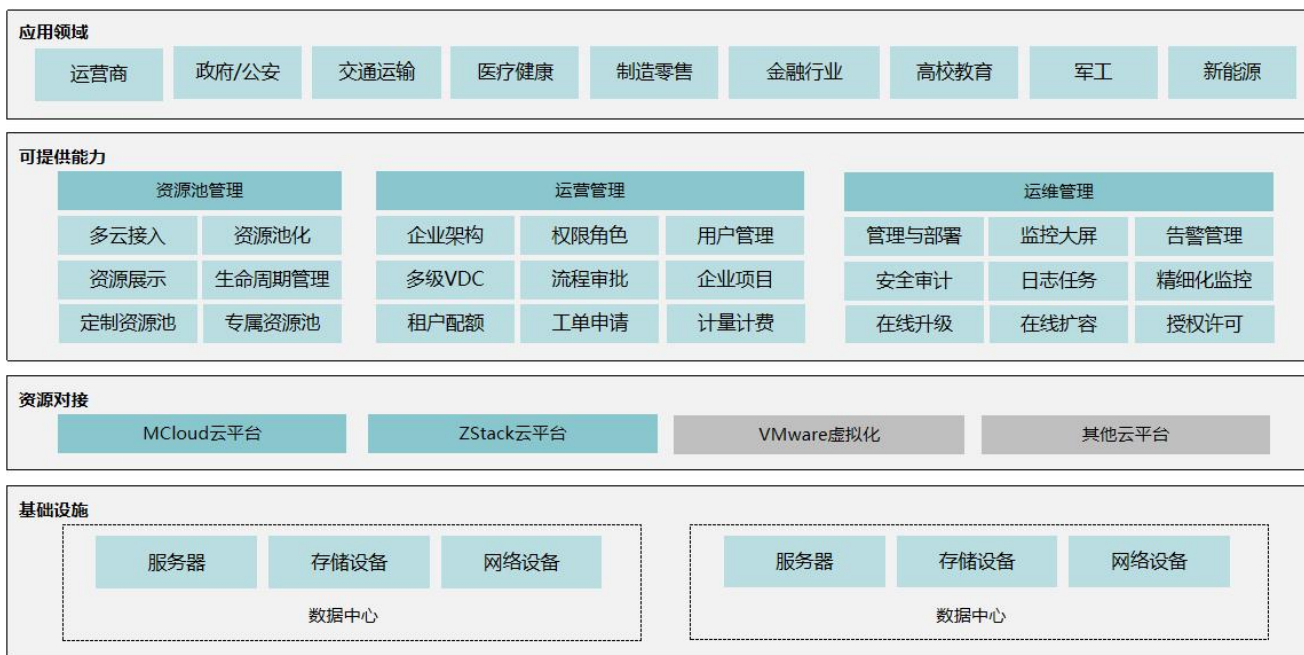
资源分散，难以统管：用户往往同时使用 VMware、OpenStack、华为云、阿里云、腾讯云等多个云平台，资源池隔离、运维界面不统一，导致管理效率低下。

运维成本高，效率低下：传统运维方式依赖人工操作，响应慢、错误多，尤其在跨平台协同场景下，运维复杂度成倍增加。

成本不透明，资源浪费严重：各部门资源使用情况无法可视化管理，缺乏精准计量与成本分摊机制，导致资源分配不合理，浪费严重。

流程不规范，审批效率低：资源申请、变更等流程依赖线下人工操作，周期长、效率低，影响业务上线速度。

在此背景下，用户亟需一个能够统一纳管、智能运维、精细运营的云管理平台，实现云资源的全局可视化、自动化与成本可控。



宏杉云管产品架构

宏杉云管平台 (MCMP) 是宏杉科技自主研发的新一代云管理平台，致力于为用户提供自主可控、智能高效、开放灵活的云资源统一管理与运营解决方案。平台以“统一纳管、智能运维、精细运营”为核心设计理念，支持跨私有云、公有云、超融合等多种环境的资源整合与流程协同，帮助用户构建敏捷、安全、经济的云服务体系。

产品功能

❖ 多云统一纳管

广泛兼容：支持对 27 家主流云平台（含 VMware、Openstack、华为、华三、深信服、腾讯云、阿里云等）统一管理，处于业内领先水平。

统一门户：提供统一的资源管理界面，实现跨云资源的集中展示与操作。

全生命周期管理：涵盖虚拟机的创建、启动、停止、配置变更、迁移等全流程操作，运维效率提升 50%以上。

❖ 智能运维管理

全景运维大屏：实时展示资源状态、性能指标、告警信息，支持快速定位异常根源。

AI 智能预警：基于机器学习算法，实现异常检测、趋势预测与智能告警，变被动运维为主动预防。

❖ 精细化运营与成本治理

多维计量计费：支持按项目、部门等多个维度进行资源使用统计与成本分摊。

账单可视化：生成清晰、精准的资源消费账单，支持内部结算与成本审计。

多级租户计费：适应集团型用户多级组织架构，支持复杂的分摊与结算流程。

❖ 工单与流程管理

全流程电子化工单：用户可通过自助平台提交资源申请，系统自动触发审批流程。

灵活流程定制：支持多级审批、自定义审批人、条件分支等复杂流程设计。

分钟级资源交付：从申请到资源就绪，全程自动化，极大提升业务响应速度。

❖ 多租户与权限管理

资源隔离与配额控制：为不同租户提供资源隔离环境，支持精细化配额管理。

角色权限分离：支持基于组织架构的权限分配，实现分权分域管理。

❖ 可视化运营大屏

实时数据展示：动态展示资源利用率、性能趋势度等关键指标。

多维度分析：支持从资源类型、区域、业务系统等维度进行数据分析与可视化。

辅助决策支持：为管理者提供直观的数据看板，支持资源优化与容量规划。

产品特性

❖ 自主可控

全栈核心技术自主研发，无外部技术依赖，保障产品安全性与可持续迭代能力，适配国产化部署需求。

❖ 超强异构兼容

支持 27 家主流云平台纳管，兼容范围业内领先，彻底打破多云管理的技术壁垒。

❖ 智能高效

AI 驱动的运维预警与自动化流程，结合可视化数据展示，大幅提升运维效率与决策准确性。

❖ 灵活扩展

支持多场景部署模式，具备容灾、云安全、密评等场景化方案扩展能力，适配用户不同发展阶段的需求。

❖ 精细运营

多维度成本核算、自定义流程配置、多级权限管控，实现资源高效利用与合规管理。

❖ 生态开放

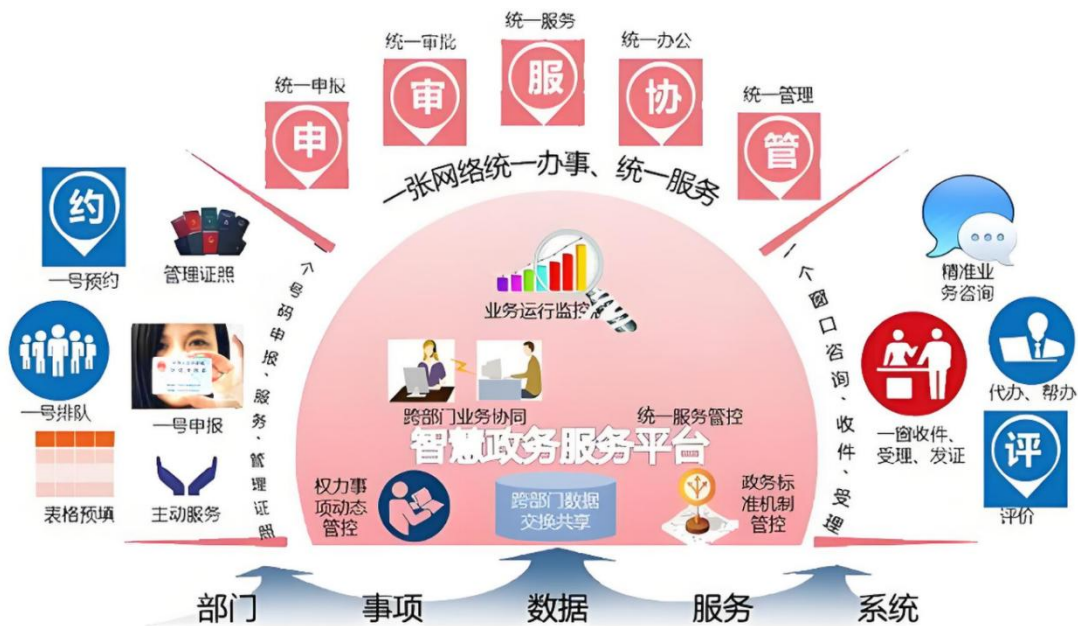
提供开放 API 接口，可灵活对接第三方 OA、安全监控等平台，满足用户个性化集成需求。

应用场景

❖ 政务云场景

● 场景描述

- 1) 资源无法统管：云平台使用厂商较多且管理复杂，省/市/区同级或多级资源池相互隔离，难以实现统一运维管理，需要解决异构纳管痛点问题。
- 2) 资源分配难量化：各单位使用资源情况无法可视化且成本不透明，无法精细化管理，容易造成资源浪费情况。
- 3) 流程管理低效：资源使用变更等缺少电子化流程支撑，当前多为人工线下方式开展，帮助用户提升工作效率。



● 方案优势

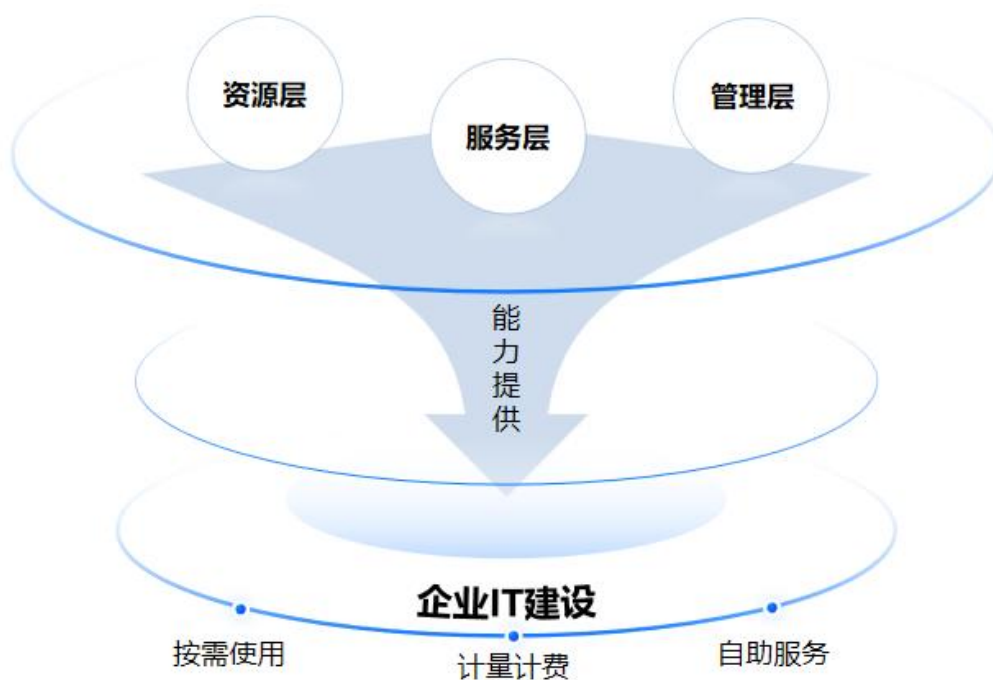
- 1) 异构纳管：统一纳管异构多云平台，支持 27 家主流云平台，实现私有云/超融合资源的统一管理，向用户提供统一云平台门户。
- 2) 计量计费：成本透明可控，让每一分云支出都有据可查，实现精准的成本管控。支持多级租户下的复杂计费与结算流程，生成对应明细账单，满足政务云的管理需求。

3) 流程审批：提供资源申请、工单审批等电子化操作流程，可自定义流程设置、自定义审批人，极大提升了流程审批的灵活性。

❖ 集团云场景

● 场景描述

- 1) 管理分散：业务系统多采用分散式、烟囱式的建设模式，集团无法进行资源、业务的统一管理及调配。
- 2) 运维混乱：云平台/虚拟化等资源类型多样，无法做到运维标准统一，运维复杂度直线上升导致耗费大量精力。



● 方案优势

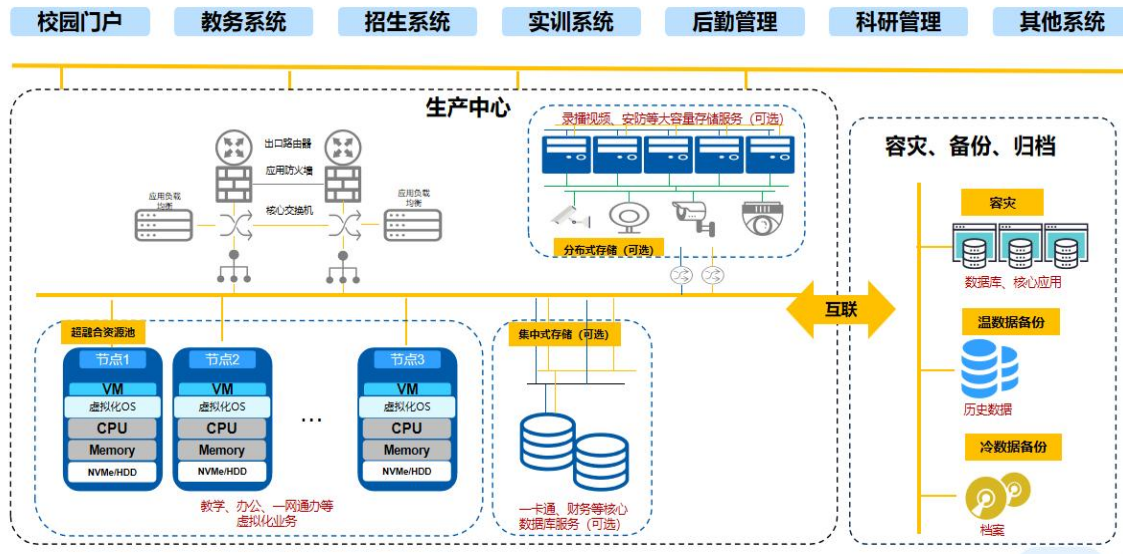
- 1) 异构纳管：统一纳管异构多云平台，支持 27 家主流云平台，实现私有云/超融合资源的统一管理，向用户提供统一云平台门户。
- 2) 统一服务：提供一站式自助服务平台，一键实现资源申请、配置、审批、回执全周期自动化流程，最快可达分钟级资源发放，极大提升客户体验。

❖ 教育场景

● 场景描述

- 1) 多云管理困难：存在多个异构云（如：VMware、华三、深信服等）分布在不同校区，管理运维困难，需要实现统一管理。

- 2) 运维混乱：云平台/虚拟化等资源类型多样，无法做到运维标准统一，运维复杂度直线上升导致耗费大量精力。
- 3) 个性化服务：部分高校需要云管平台接入第三方 OA、安全监控等平台，满足客户个性化需求，方便统一运维管理。



● 方案优势

- 1) 异构纳管：统一纳管异构多云平台，支持 27 家主流云平台，实现私有云/超融合资源的统一管理，向用户提供统一云平台门户。
- 2) 统一服务：提供一站式自助服务平台，一键实现资源申请、配置、审批、回执全周期自动化流程，最快可达分钟级资源发放，极大提升客户体验。
- 3) 开放接口：云管平台提供开放 API 接口，可针对客户不同需求定制化适配，满足客户多样性需求。